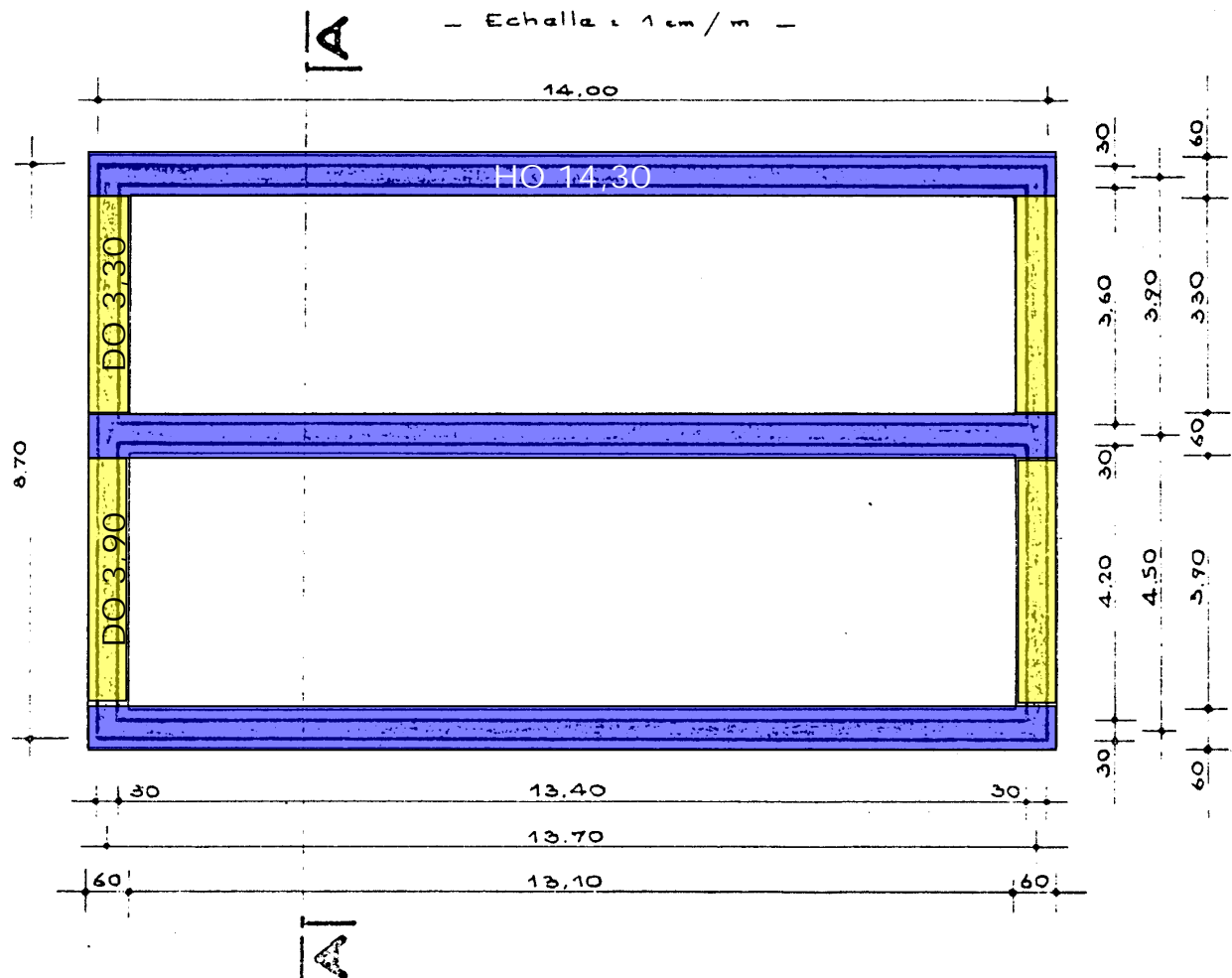


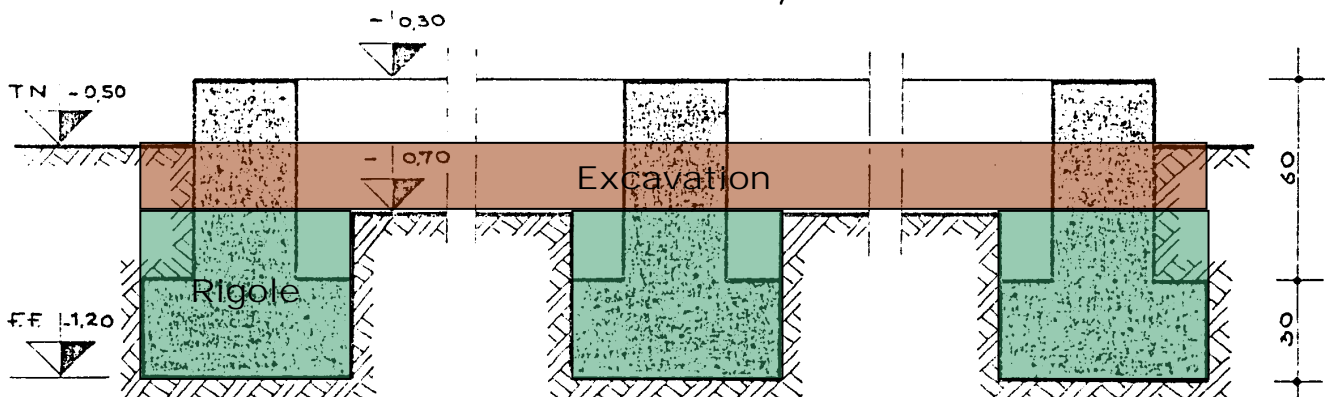
EXERCICE MET-02

- * Fouilles en excavation et en rigole, en terrain de classe B, réalisées mécaniquement.
- * Mise en remblai à la périphérie de la construction et évacuation à la décharge des terres excédentaires.
- * Semelles de fondation en gros béton coulé à pleine fouille, dosé à 300 kg/m^3 de CEM II 32.5 N
- * Murets de fondation en béton non armé, coffrage ordinaire et dosage *dito* semelles.



COUPE AA

— Echelle : 5 cm / m —



Opération: MÉT-02 Page: 1/1

N°	Ind.	DESIGNATION et CROQUIS	CALCULS				U	Quantité partielle	Quantité totale
			Report:	EN TERRAIN CL B	à la cote - 70				
1	C1	FOUILLES EN EXCAVATION		14,30 x 9,00 x 0,20 p st			m ³		25,740 *
2		FOUILLES EN RIGOLE EN TERRAIN CL B REALISEES MECANIQUEMENT							
		H03 p st 14,30 = 42,90							
		D02 p st 3,30 = 6,60							
		D02 p st 3,30 = 7,80							
	C2, L1	ens. 57,30 x 0,60 x 0,50 p st					m ³		17,190 *
3		REMBLAI PERIPHERIQUE							
		H02 p st 14,30 = 28,60							
		D02 p st 8,70 = 17,40							
	C3	ens. 46,00 x 0,15 x 0,40 p st					m ³		2,760 *
4		EVACUATION DES TERRES EXCEDENTAIRES A LA DECHARGE							
		Reprendre C1 = 25,740							
		" C2 = 17,190							
		ens. 42,930							
		Deduire C3 = 2,760							
		Reste					m ³		40,170
5		SEMELES DE FONDATION							
		Reprendre L1 = 57,30 x 0,60 x 0,30 =					m ³		10,314
6		MURETS DE FONDATION							
		H03 p st 14,00 = 42,00							
		D02 p st 3,60 = 7,20							
		D02 p st 4,20 = 8,40							
		ens. 57,60 x 0,30 x 0,60 p st					m ³		10,368
A reporter:									